

A LA RECHERCHE DE LA ROSALIE DES ALPES !

L'inventaire participatif de la Rosalie des Alpes a une nouvelle fois été lancé cette année. Ce grand coléoptère longicorne de couleur bleue avec des taches noires sur les ailes (voir photo), ne sortant qu'entre la fin juin et la fin août est une espèce protégée en France. L'inventaire a pour objectif de mieux connaître la répartition de cette espèce dans le département et sur le périmètre du site Natura 2000 du Thouet amont.

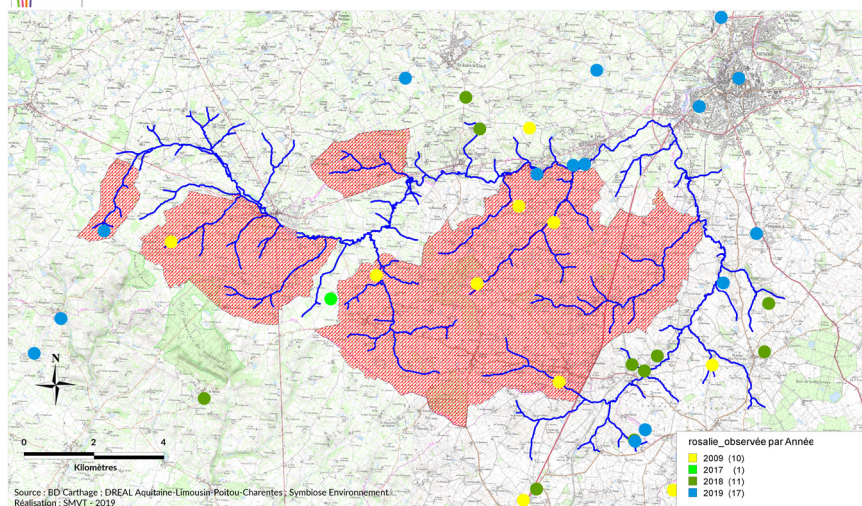
Les résultats de cet inventaire sont plutôt concluants avec une trentaine de retours d'observation dont 16 sur les communes du site Natura 2000.



Si vous avez observé cette espèce durant l'été, n'hésitez pas à nous envoyer vos observations, si ce n'est pas déjà le cas, à l'adresse suivante : natura2000@valleeduthouet.fr



Localisation Rosalie des Alpes (2009 - 2019)



DES ANIMATIONS PÉDAGOGIQUES ET GRAND PUBLIC

Cette année, 3 écoles du site Natura 2000 « Bassin du Thouet amont » ont pu profiter d'une animation pédagogique. Ce sont les écoles du Tallud, de Beaulieu-sous-Parthenay et l'école Saint-Joseph de Saint-Pardoux-Soutiers qui ont bénéficié de ces programmes.

Lors de ces journées, animées par Deux-Sèvres Nature Environnement et par le Groupement Ornithologique des Deux-Sèvres, **les élèves ont pu appréhender les enjeux de la préservation des zones humides et des milieux aquatiques.** Les animations se sont déroulées sur des prairies situées en bord de cours d'eau. Les élèves ont ainsi pu observer et se sensibiliser à la biodiversité de ces milieux.

En lien avec ces animations pédagogiques, **une sortie grand public a été organisée.** Cela a permis aux élèves qui le souhaitent de faire découvrir, à leurs parents et aux autres participants, ce qu'ils avaient pu voir lors de ces animations. Cette sortie s'est déroulée sur les parcelles de Monsieur FERJOU, à la Férolière (Beaulieu-sous-Parthenay). **Les participants ont pu déambuler sur les lieux et, à l'aide de filets à papillons, être acteurs de cette sortie !**





MISE À JOUR DE LA CARTOGRAPHIE DES HABITATS D'INTÉRÊT COMMUNAUTAIRE

Cette année, une cartographie des habitats d'intérêt communautaire du site a été lancée. En effet jusqu'à présent aucune cartographie n'avait été réalisée.

Le Syndicat Mixte de la Vallée du Thouet a missionné Deux-Sèvres Nature Environnement, avec l'appui du Conservatoire Botanique National Sud-Atlantique, pour réaliser cette cartographie.

Deux habitats étaient jusqu'à présent inscrits dans le DOCOB, les végétations de Renoncule aquatique et la forêt alluviale à Aulnes et à Frênes. Cet inventaire a confirmé leur présence :

RENONCULE AQUATIQUE

Cet habitat correspond à une végétation aquatique pionnière. Il s'agit de végétation normalement dominée par des Renoncules. Ici un herbier sur la Viette.



FORÊT ALLUVIALE À AULNES ET À FRÊNES

Cet habitat correspond à une ripisylve (boisement rivulaire) à Frêne commun et Aulne glutineux occupant les bordures des cours d'eau. C'est une composante biologique majeure des hydrosystèmes. On lui reconnaît aujourd'hui des fonctions très importantes : stabilisation des berges, protection contre les crues, filtrage des effluents et des eaux de ruissellement, habitats d'espèces patrimoniales, diminution des températures superficielles de l'eau, accueil de la faune et rôle paysager.

Trois autres habitats d'intérêt communautaire ont également été cartographiés, les bas-marais acides, la chênaie à Molinie et les prairies maigres de fauche :

BAS MARAIS ACIDE

Les bas-marais acides ont une très forte valeur patrimoniale régionale, souvent refuges d'espèces végétales et animales rares et menacées. Typiques de Gatine, ils sont en forte régression.



CHENAIE À MOLINIE

Le Chêne pédonculé est ici l'essence principale, la strate arbustive est pauvre et peu développée, quant à la strate herbacée haute et dense, elle bénéficie des larges ouvertures laissées par les ligneux.



PRAIRIE MAIGRE DE FAUCHE

Les prairies maigres de fauche sont des prairies fleuries où abondent de nombreuses espèces de fleurs. Cette association végétale se développe sur des sols relativement pauvres en éléments nutritifs et subissant un rythme de fauche lent (maximum deux fauches/an).

LA RENATURATION DES SOURCES DU THOUE : UN PROJET AU CŒUR DU SITE NATURA 2000

Le site des sources du Thouet, situé sur le site Natura 2000 « Bassin du Thouet amont » a fait l'objet de travaux de renaturation. En effet, la Communauté de communes Val de Gâtine (propriétaire du site) a mandaté le Syndicat Mixte de la Vallée du Thouet pour envisager des travaux de gestion de son plan d'eau. Créé dans les années 1970, le plan d'eau des sources était implanté en travers du Thouet juste en aval des sources sur la commune du Beugnon-Thireuil. Par ses caractéristiques et sa localisation, il altérait la richesse biologique et l'intérêt paysager de ce site emblématique pour la vallée.



Afin de restaurer le bon fonctionnement du cours d'eau et donc de répondre aux enjeux du site Natura 2000, le Syndicat Mixte de la Vallée du Thouet a engagé, en 2019, des travaux de renaturation de son lit en lieu et place de la retenue fortement ensavée.



Ce chantier de plusieurs mois, a été réalisé par étapes, d'avril à octobre 2019 :

- Récupération des poissons du plan d'eau et transport vers un autre site
- Dérivation des eaux d'alimentation et déconstruction progressive de la digue pour assécher les vases sur place (cf photo ci-dessus)

- Création d'un lit d'écoulement dans l'emprise du plan d'eau résiduel
- Apport de matériaux pierreux pour reconstituer un matelas alluvial : 120m de long et 0,50m de large
- Abattages sélectifs et re-végétalisation du site par ensemencement partiel
- Aménagement d'un passage à gué pour le bétail et d'une passerelle pour le sentier piéton

La renaturation des sources sera un atout pour la préservation des espèces d'intérêt communautaire du site Natura 2000 (Agrion de Mercure, Écrevisse à pieds blancs...) mais pas que... cela permettra également la **libre circulation des espèces piscicoles et des sédiments** ainsi que la **régulation thermique** du cours d'eau.



15 ans après les premiers aménagements du sentier d'interprétation des sources du Thouet, la Communauté de communes Val de Gâtine veut insuffler une nouvelle énergie au lieu, ainsi une réflexion globale est en cours pour mettre en valeur et faire connaître les richesses de ce site accessible au public.



TOUS CONCERNÉS !

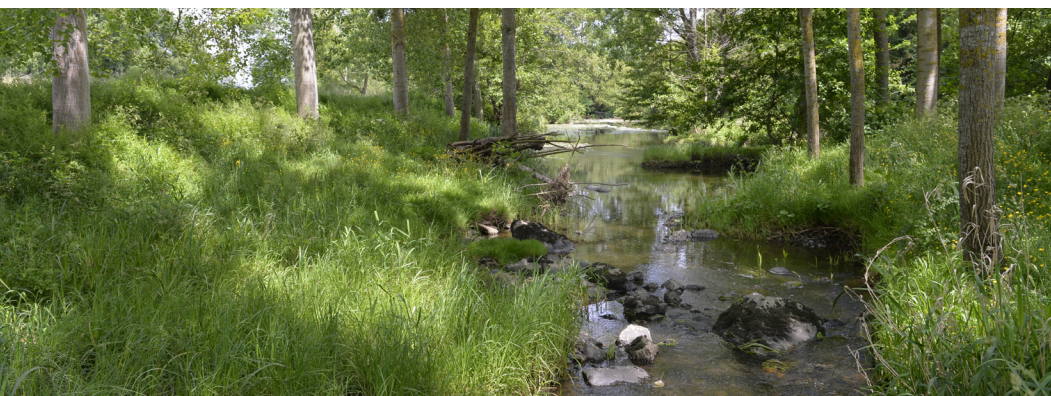
Outils fondamentaux de la politique européenne de préservation de la biodiversité, les sites Natura 2000 visent une meilleure prise en compte des enjeux de biodiversité dans les activités humaines. Au quotidien, la gestion des sites Natura 2000 relève d'une démarche participative des acteurs du territoire. Différents outils permettent d'accompagner les acteurs dans cette démarche (les Mesures Agro-environnementales, les contrats Natura 2000, la Charte Natura 2000).

Les enjeux du site Natura 2000 « Bassin du Thouet amont » portent sur la préservation des milieux aquatiques et du bocage (haies et prairies) en raison de leurs fonctionnalités et des services qu'ils nous apportent :

- **Les milieux aquatiques** : nourriture, énergie, auto-épuration, approvisionnement en eau, régulation des crues, bien-être et loisirs...
- **Le bocage** : diminution du ruissellement, de l'érosion des sols, des dommages aux cours d'eau, des inondations en aval, maintien des nappes phréatiques, la participation à la qualité sanitaire des cultures par la présence d'auxiliaires de culture dans les haies, la pollinisation...

S'impliquer dans une démarche Natura 2000 va au-delà de la simple préservation des espèces et de leurs habitats. S'investir ou tout simplement prendre en compte ces éléments dans ses pratiques, c'est marquer également sa volonté de préserver la qualité des eaux.

Si vous êtes propriétaire ou gestionnaire de parcelles incluses dans le site et que vous souhaitez valoriser vos pratiques, nous vous invitons à prendre contact avec l'animateur du site Natura 2000 pour évaluer les possibilités qui s'offrent à vous !!



CONTACTS :

Jocelyn ADAM – Animateur Natura 2000

Syndicat Mixte de la Vallée du Thouet 05.49.64.85.98 / 06.43.98.05.03

natura2000@valleeduthouet.fr

POUR EN SAVOIR PLUS :

Si vous souhaitez nous faire part de vos observations, partager votre connaissance du site, en savoir plus sur la démarche et les outils Natura 2000, ou pour toute autre demande d'informations complémentaires, n'hésitez pas à consulter le site :

<http://bassinthouetamont.n2000.fr>

Vous pouvez également vous rendre sur les sites suivants :

■ Site internet de la DREAL Nouvelle Aquitaine : <http://www.poitou-charentes.developpement-durable.gouv.fr>

■ Site internet du Ministère de l'Écologie, du Développement durable et de l'Énergie : <http://www.ecologique-solidaire.gouv.fr/reseau-europeen-natura-2000-1>

QUELQUES ESPÈCES DU SITE :

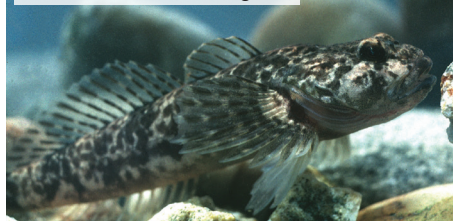
Écrevisse à pattes blanches
(*Austroptamobius pallipes*)



Loutre d'Europe (*Lutra lutra*)



Chabot commun (*Cottus gobio*)



Grand rhinolophe (*Rhinolophus ferrumequinum*)



Renoncule flottante



Diversité végétale
des berges



Fonds européen agricole
pour le développement
rural : l'Europe investit
dans les zones rurales

Directeur de la Publication : Olivier CUBAUD – Rédaction : SMVT
Crédits photos : S. RICHIER, P. BAUDRY, DECORNULIER, L. DUVALLET, D. DROUET, SANMARTIN, S.BIMONT SMVT. Réalisation : Tabularasa.fr - Impression : TTI Services